

Instrukcja instalacji spolszczenia gry Final Fantasy VIII w wersji na PlayStation

Spis Treści

I. Autorzy

II. Instalacja dla emulatora ePSXe.

III. Instalacja dla konsoli PlayStation.

IV. Ostrzeżenie

I. Autorzy (kolejność alfabetyczna):

Tłumaczenie: Colly, Emoonia

Korekta: Colly, Emoonia, Pleiades

Testy: Colly, Emoonia, Pleiades

CosmoFF – www.balamb.pl

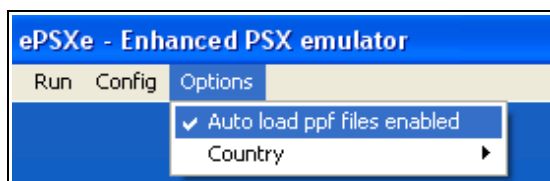
II. Instalacja dla emulatora ePSXe

II.1. Aby zagrać na emulatorze ePSXe, należy plikom nakładającym spolszczenie zmienić nazwę na następujące:

- „**FF8CD1.PPF**” zamienić na „**SLES_020.80**”;
- „**FF8CD2.PPF**” zamienić na „**SLES_120.80**”;
- „**FF8CD3.PPF**” zamienić na „**SLES_220.80**”;
- „**FF8CD4.PPF**” zamienić na „**SLES_320.80**”;

Pliki ze zmienionymi nazwami należy przenieść do podfolderu „**patches**”, znajdującego się w folderze z emulatorem ePSXe.

II.2. Emulator ePSXe musi mieć zaznaczoną opcję „Auto load ppf files enabled” w menu „Options”:



II.3. Należy włożyć płytę z **Final Fantasy VIII** w wersji na PlayStation do napędu i uruchomić ją w emulatorze.

II.4. Jeżeli gra nadal nie jest spolszczona, oznacza to, że masz złą wersję gry – spolszczenie działa tylko na wersji angielskiej PAL (numer **SLES-02080**).

II.5. Można również wykonać czynności **III.2–III.4** i takie płyty uruchamiać w emulatorze.

III. Instalacja dla konsoli PlayStation

III.1. Aby zagrać na konsoli PlayStation, musi ona mieć możliwość odtwarzania kopii zapasowych gier.

III.2. Należy pobrać program do tworzenia obrazów płyt **w formacie cue/bin**, np. UltraISO (<http://www.balamb.pl/docman/ultraiso/details>) i zainstalować go. W programie utworzyć obraz w formacie cue/bin. Czynność powtórzyć dla wszystkich czterech płyt gry Final Fantasy VIII.

III.3. Pobrać program **PPF-O-MATIC** (<http://www.cdrinfo.pl/download/5209214631>), wypakować i uruchomić.

a) W sekcji „**Wybór plików**” utworzyć plik utworzonego w pkt III.2 obrazu bin oraz odpowiedni dla danej płyty plik spolszczający (dla CD1 będzie to „FF8CD1.PPF”, itd.);

b) Nacisnąć przycisk „**Zapisz**” i poczekać na zakończenie procesu nakładania spolszczenia (pojawi się informacja „**Zapisywanie łatki skończone!!!**”).

c) Powtórzyć czynność dla wszystkich czterech płyt gry Final Fantasy VIII.

UWAGA! Zdjąć zabezpieczenie przed kopiowaniem za pomocą tych łatek PPF: <http://www.balamb.pl/docman/patch-do-ff8-pal-sles-02080/download>

III.4. Nagrać wszystkie cztery obrazy na płyty CD.

III.5. Włożyć płytę do konsoli i grać.

III.6. Uwaga! Przed nagraniem płyty dobrze jest sprawdzić w emulatorze, czy na pewno wszystko poprawnie działa oraz czy spolszczenie zostało nałożone.

IV. Ostrzeżenie! Łatki przechowują dane internetowe osoby pobierającej. Pamiętaj, że w Internecie nie jesteś anonimowy. Udostępnianie pełnych wersji gier jest ZAKAZANE!

Udostępnianie tego spolszczenia w miejscach innych niż strona www.balamb.pl jest bezwzględnie zakazane!